

Quer manter o seu médico de sempre?

Sinta-se livre para escolher a clínica ou hospital da sua preferência e ainda manter o seu médico de sempre!

Com o **Seguro de Saúde Livre** garanta o reembolso das despesas médicas efectuadas, por acidente ou doença em Portugal e no estrangeiro, em caso de emergência, em viagens até 60 dias.

Porque a saúde está em primeiro lugar, o **Seguro de Saúde Livre** é flexível, ao disponibilizar diferentes soluções de protecção para si e toda a sua família.

MAIS
VANTAGENS

- Descontos para a família até **15%**
- Benefícios fiscais

DESCUBRA
TAMBÉM!

Lusitania
**Saúde
Pleno**

PARA UMA PROTECÇÃO
COMPLETA

 **LUSITANIA**

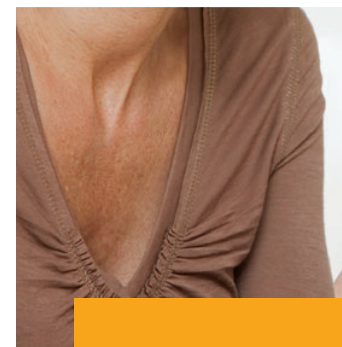
Grupo Montepio

**LUSITANIA,
COMPANHIA DE SEGUROS, S.A.**
Rua de S. Domingos à Lapa, 35
1249-130 Lisboa PORTUGAL
T (+351) 213 926 900
F (+351) 213 973 090
E lusitania@lusitania.pt
Nº Azul 808 222 900
www.lusitania.pt

Capital Social €25.000.000
P. Colectiva nº 501 689 168
Matriculada na C. R. C. de Lisboa

A informação constante deste folheto não dispensa a leitura das Condições Gerais e Especiais de Apólice que prevalecem para efeitos legais e contratuais, bem como a consulta de campanhas em vigor.

PF30.02/2009.03



Lusitania
**Saúde
Livre**

PARA QUE A ESCOLHA
SEJA SUA


LUSITANIA
CONSIGO PELA SAÚDE

Maior Liberdade para se sentir bem!

- Escolha dos médicos ou hospitais da sua preferência
- Marcação directa das consultas
- Acesso aos cuidados de saúde fundamentais, em qualquer ponto do país
- Protecção do orçamento familiar contra despesas inesperadas

3 Planos à sua Escolha!

- Coberturas e capitais adaptados às suas necessidades e do seu agregado familiar
- Taxas de participação abrangentes
- Protecção para toda a vida, se aderir até aos 50 anos
- Possibilidade de inclusão dos filhos no seu plano, sem períodos de carência e formalismos, até 30 dias após o nascimento



LUSITANIA
CONSIGO PELA SAÚDE

Ultrapassamos consigo os momentos mais difíceis.

De acordo com o Plano de Saúde que escolher, poderá ter acesso aos seguintes serviços:

2ª OPINIÃO MÉDICA

Para confirmar o diagnóstico de uma doença grave, poderá contactar o Serviço de Assistência ao Cliente. Será realizado um questionário e organizado o processo clínico, a fim de ser elaborado o parecer médico por um dos melhores médicos especialistas a nível mundial.

LINHA DE EMERGÊNCIA, 24h/dia

- Envio de Médico ao Domicílio
- Aconselhamento Médico
- Transporte em Ambulância

ASSISTÊNCIA DOMICILIÁRIA, 24h/dia

Numa situação de doença ou acidente:

- Envio de medicamentos ou pessoal de enfermagem ao domicílio
- Apoio domiciliário e aluguer de acessórios hospitalares
- Marcação e aviso de consultas e exames auxiliares de diagnóstico
- Informações sobre hospitais, clínicas, farmácias, entre outros

DOENÇAS GRAVES EM PORTUGAL

Confirmado o diagnóstico de uma Doença Grave e esgotado o valor inicial contratado para a cobertura de Internamento Hospitalar, tem ao seu dispor um reforço de capital para tratamentos em Portugal.

Para uma escolha ajustada ao seu ciclo de vida!

Coberturas	Capitais por Anuidade e Pessoa Segura			Taxa de participação
	Livre 1	Livre 2	Livre 3	Todos os planos
Internamento Hospitalar	20.000 €	30.000 €	50.000 €	85%
<i>Pequena Cirurgia em Ambiente Hospitalar (sublimite)</i>	2.000 €	3.000 €	5.000 €	
Assistência Ambulatória		3.000 €	5.000 €	80%
<i>Tratamentos de Fisioterapia (sublimite)</i>		500 €	500 €	
<i>Psiquiatria - Consultas (sublimite)</i>		6	6	
Medicamentos			300 €	80%
Estomatologia			500 €	80%
Próteses/Ortóteses			3.000 €	80%
<i>Aros (sublimite)</i>			150 €	
<i>Lentes (sublimite)</i>			200 €	
<i>Lentes de Contacto (sublimite)</i>			250 €	
Parto (1)		3.000 €	5.000 €	80%
Benefício Diário (50€/dia, máximo 60 dias)	3.000 €	3.000 €	3.000 €	100%
2º Opinião Médica	✓	✓	✓	100%
Linha de Emergência	✓	✓	✓	100%
Assistência Domiciliária		✓	✓	100%

(1) Apenas válido para Titular ou Cônjuge

Opcional em todos os Planos

Doenças Graves em Portugal	50.000 €	85%
----------------------------	----------	-----

Agora, já não há razões para não cuidar da saúde!

FAÇA JÁ A SUA SIMULAÇÃO!

Contacte o seu Mediador, uma das nossas Dependências ou a Linha Azul 808 222 900.